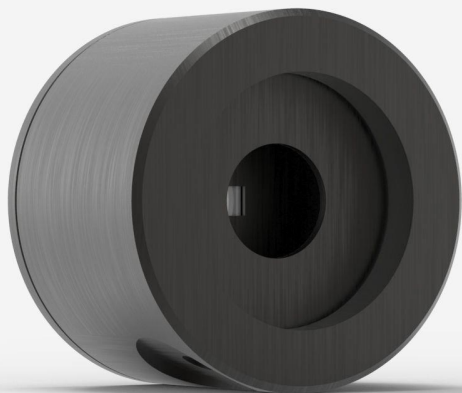


PE3B-IN-D0

光电二极管探测器的激光能量测量高达 245 pJ。



产品系列主要特性

噪声极低

采用M-LINK、MAESTRO和S-LINK监控器进行测量，噪音低至8 fJ（仅限 PE3B-Si 型号）。

提供3种传感器

- PE-B-Si 系列: 直径3 mm和10 mm的硅传感器, 适于0.21 to 1.08 μm
- PH5B-Ge: 直径5 mm的锗传感器, 适于0.8 至 1.65 μm
- PH3B-In: 直径3 mm的砷化铟镓传感器, 适于0.9 至 1.7 μm

智能接口

包含所有的校准数据

兼容性支架

[STAND-D-233](#)

规格

测量能力	
光谱范围 ¹	900 - 1700 nm
典型升起时间	12 μs
最大重复频率	1000 Hz
最大可测量能量 ²	245 pJ
噪声等效能量 ³	30 fJ
最大脉冲宽度	10 μs
能量校准不确定性	$\pm 4\%$ (1310 nm)
1. 此探测器校准波长为 1310 nm 时为 NIST 可溯源。代表值用于其他波长。 2. 1310 nm。查看其他波长的最大功率曲线。 3. 标称值。实际值取决于环境电磁干扰和波长。	
损坏阈	
最大功率	1.18 μW
物理特性	
孔径	3 mm
吸收器	InGaAs
尺寸	38.1 \varnothing x 27.4D mm
重量	0.09 kg
订购信息	
PE3B-In-D0	
PE3B-In-INT-D0	
PE3B-In-INE-D0	
PE3B-In-IDR-D0	

规格如有更改，恕不另行通知。有关完整规格，请参阅用户手册。

对这个产品感兴趣吗？

获得报价

通过 gentec-eo.cn/contact-us 找到您的本地销售代表