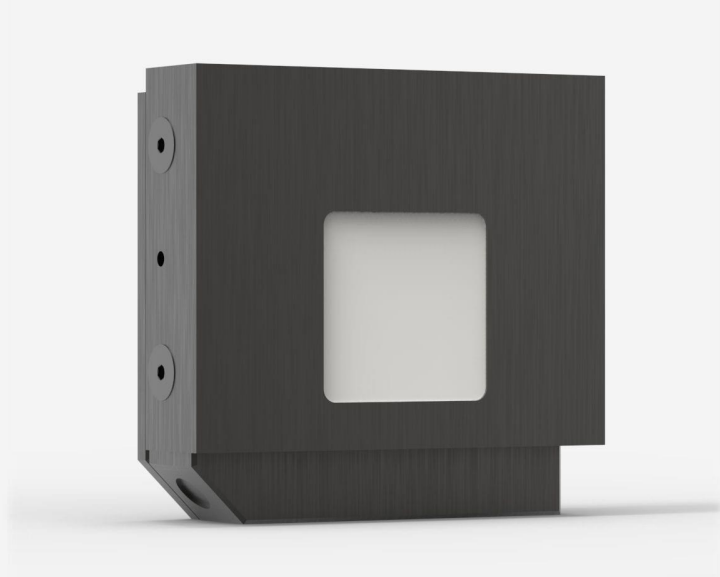


QE25LP-S-MB-QED-D0

热释电探测器的激光能量测量高达23 J。



产品系列主要特性

模块化概念

提高您的检测器的可能功率: 有两种不同的冷却模块

噪声水平低

MB涂层2 μJ

可获得的QED衰减器

测量不超过5倍的更高能量。提供可选的校准, 所有波长都在532和1064纳米之间, 或单一波长

可提供金属减震器

- QE12HR-MB: 1 000 Hz
- QE12HR-MT: 10 000 Hz

测试目标包括

MB 型

智能接口

包含所有的校准数据

兼容性支架

[STAND-D-233](#)

规格

测量能力

光谱范围 ¹	0.3 - 2.1 μm
典型升起时间	550 μs
重复性	<0.5%
最大重复频率 ²	300 Hz
最大可测量能量 ³	23 J
噪声等效能量 ⁴	8 μJ
最大脉冲宽度	400 μs
能量校准不确定性	$\pm 3\%$

1. 查看用户手册, 了解校准光谱范围。
2. 可能受显示屏或 PC 接口的限制。请参阅相应的用户手册。
3. 1064 nm, 7 ns, 10 Hz。
4. 标称值。实际值取决于测量系统中的电气噪音。

损坏阈

最大平均功率密度 ¹	600 W/cm ²
最大能量密度 ²	8 J/cm ²
最大功率	15 W

1. May vary with wavelength and average power.
2. 1064 nm, 7 ns, 10 Hz. May vary with wavelength and pulse width.

物理特性

冷却	传送
孔宽	22 mm
孔高	22 mm
吸收器	QED
尺寸	53H x 55W x 19D mm
重量	0.12 kg

订购信息

QE25LP-S-MB-QED-DO

202182

QE25LP-S-MB-QED-INT-DO

202740

QE25LP-S-MB-QED-IDR-DO

203270

QE25LP-S-MB-QED-INE-DO

规格如有更改, 恕不另行通知。有关完整规格, 请参阅用户手册。

对这个产品感兴趣吗?

获得报价

通过 gentec-eo.cn/contact-us 找到您的本地销售代表